

子どもセンターばおからのお知らせ

プログラムの申込みについて

・**申込み制** がついたプログラムは申込みが必要です。記載の日時以降、電話または直接ばおの受付でお申込みください。

・「参加費がかかるもの」及び「申込み制(有料・無料)のプログラム」は市内在住・在園・在学の方優先となります。市外の方は申込日1週間後より受付を開始します。

・申込みができるのは、本人または保護者に限ります。お友達の申込みはできませんので予めご了承ください。

・無料の当日先着順のプログラムや、定員を設けていないプログラムに関しては、市内市外問わず同時に受付を行います。

町田市メール配信サービスについて

・子どもセンターばおでは、15日及び月末に、メール配信サービス(LINE含む)にてプログラムの情報を配信しています。下記QRコードよりご利用ください。

最新情報などについて

・その他、施設情報や最新情報は下記QRコード「ばおホームページ」また「ばおイベントページ」からご覧ください。

ばおホームページ ばおイベントページ メール配信サービス



気軽にどうぞ! 《どなたでも》

ちょっと気になっていること・ちょっと悩んでいることがあったら、ばおのスタッフとお話しませんか? 午後6時を超える場合は、事前にご連絡ください。

ばおに併設!!

堺地域子育て相談センター

子育ての質問や疑問などお気軽にご利用ください。乳児のお子さんの身長と体重を測ることができます。

☎042-770-7446

ホームページ



6月のカレンダー

* 口で囲われたプログラムは、事前に申し込みが必要です。

日	月	火	水	木	金	土
				1	2	3
					ばわぼふ くぐりユース ぼおスポ	
4	5	6	7	8	9	10
ウルティ けん玉ぼーく				アイアイ ぼわぼふ	おりがみ 子ども委員会 切手集め	
11	12	13	14	15	16	17
しゅわしゅわ	ピナー くぐりユース				ばわぼふ ぼおスポ	
18	19	20	21	22	23	24
のびっこ				ピナー	ばわぼふ	ガラス 子ども委員会 けん玉ぼーく
25	26	27	28	29	30	
あおぞらC					ばわぼふ	

CUBを自由に使える日があります

6/2,9,16,23,30(金)午前11時~11時30分...ばわぼふたいむ

6/2,16(金)午後6時~閉館...ぼおスポ

長期学校休業日以外の平日の午前中...わんぱくぼーく

811 子どもセンター ばお

開館時間: 午前10時~午後9時

(保護者同伴でない小学生は午後6時まで)

休館日: 毎週火曜日、祝日の翌日、年末年始

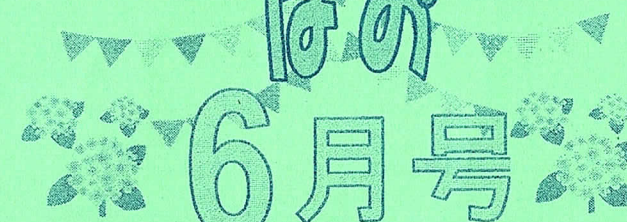
住所: 〒194-0211 東京都町田市相原町2025-2

電話: 042-775-5258 FAX: 042-775-5708

おむつ専用袋を配布しています
ご希望の方は、受付でお声かけください。

2023年6月 子どもセンターばおのお知らせ

子どもセンター ばお 811



新規メンバー募集中!!

2つの活動で新規メンバーを募集します!

子どもたちが活動内容を決め、子どもセンターや地域で活躍します! 子どもセンターが好き! 堺地域が好き! 企画するのが好き! 新しい友達がほしい! そんな人はぜひ参加してね!

☆子ども委員会 《小学3年生~18歳》

「ばおをもっと楽しくしたい!」という思いで、ルールを作ったり、イベントを考えたりしています。
活動日: 第2・4土曜日(原則)午後2時~4時
6月の活動日は10、24日です。見学だけでも大歓迎!

☆ウルトラティーンズ 《小学4年生~18歳》

地域の子供達に“楽しい”を届けるために地域のイベントやお祭りで模擬店やゲームコーナーの出展をしています。
活動日: 第1日曜日(原則)午前10時~正午
6月の活動日は4日です。見学だけでも大歓迎!

興味がある人は、子どもセンターばおに電話、または直接受付に声をかけてね! 活動日についてお知らせするよ!

乳幼児対象プログラム

ピーカーブー (いないいないばあ) 《0歳》
 日時：6/12(月)、22(木)午前11時～11時45分
 定員：15組
 内容：ふれあい遊び・交流・手形足形スタンプ等



ぱわぱふたいむ 《未就学児》
 日時：6/2、9、16、23、30 (いずれも金)
 午前11時～11時30分
 定員：25組
 内容：親子体操、フィールド遊び、おはなしなど
 *6月の誕生日会は2日に行います。



わんぱくぱーく 《未就学児》
 CUBに乳幼児向けの遊具を置きます！
 長期学校休業日以外の平日の午前10時～正午
 *近隣小学校がお休みの日、長期休業中を除きます。
 *必ず保護者の方がお付き添いの上ご利用ください。



おはなしアイアイ 《未就学児》
 おはなしボランティアさんによる小さいお子さん向けの読み聞かせです。親子でおはなしの世界を楽しみましょう！
 日時：6/9(金)午前10時30分～10時50分
 講師：地域ボランティア「おはなしアイアイ」



ぐるぐるリユースたいむ 《未就学児》
 着られなくなった衣類の回収と欲しい方への配布を行っています。
 回収：開館中いつでも回収します!!
 配布：6/2日(金)、12日(月) 乳幼児イベント終了後
 (在庫が少ない時は、実施いたしません)
 *回収可能なサイズ：50cm～120cm
 *回収できるもの：上着(Tシャツ、ベスト、ジャンパー等)
 スカート、ズボン、帽子(布製のもの)
 *洗濯してからお持ちください
 *ひどい汚れがあるもの、大きな穴が空いているもの等
 再利用が難しいものは受け取れません。



のびっこ遊び隊at小山 《どなたでも》

出張

ばおのおもちゃを持って出張にいくよ!

広い公園で楽しく遊ぼう!!

日時：6/18(日)午後2時～4時 *雨天中止

内容：ホッピング・プラズマカーなどの遊具で遊ぼう

会場：小山白山公園(町田市小山ヶ丘5丁目)

備考：当日天候が不安定な場合、中止についてはホームページにて掲載いたします。

幼児以上対象プログラム

いつでもこうさく 《どなたでも》

時間：午前10時～午後8時
 内容：びよんびよんがえる



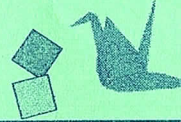
かんたんクッキング～ 《どなたでも》

時間：午前10時～午後6時(受付は午後5時30分まで)
 *「できるかな」のお部屋が使えない場合はできません。
 内容：チーズせんべい 費用：50円



おりがみで作ろう 《どなたでも》

日時：6/10(土)午前10時15分～正午
 定員：10名(当日先着順・入れ替え制)
 内容：恐竜・マンモス



親子ガラスフェーシング

《4歳～18歳とその保護者》

オリジナル作品をつくろう!小学生だけの参加もOKです!
 日時：6/24(土)午前10時15分～正午
 定員：室内10名(当日先着順・入れ替え制)

*定員を超えた場合は順番にご案内になります。

参加費：1作品 100円～300円

*作品はガラス窯で焼成し、後日お渡しします。

協力：町田市青少年健全育成相原地区委員会

受付：10時から1階できるかな入口にて受付開始(市外の方は開始5分前に空席のある場合のみ受付開始)



あおぞらクッキング～ (ピザづくり)

《幼児～18歳とその保護者》

ドラム缶で美味しいピザを焼こう!小学生だけの参加もOKです!

日時：6/25(日) ①10時30分～②11時～③11時30分～

参加費：250円 定員：各回10食分(申込み先着順)

*幼児のお子さんは、必ず保護者同伴でご参加ください。

申込：6/4(日)午前10時30分～電話または窓口にて

協力：町田市青少年健全育成相原地区委員会

申込み制

けん玉ぱーく 8 《幼児～18歳》

マイけん玉を持っている人は持ってきてね!!ばおオリジナル検定も行っているよ!!筒けんやピンダルーでも遊べます!
 日時：6/4(日)、24(土)午後3時～5時
 定員：14名(入れ替え制)



切っても切れない切手集め♪inばお

《どなたでも》

使用済み切手を使って水はがし体験やしおり作りをしよう!

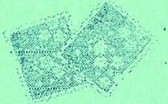
終わったら好きな切手がもらえるよ!!

キャラクター切手やご当地切手もあるよ!!!

日時：6/10(土)午後3時～5時

定員：15名(入れ替え制)

協力：日本郵便協会 地域ボランティア



しゅわしゅわパーティー 《3歳～小学生》

大学生のお兄さんお姉さんによる、手話を使った楽しい読み聞かせや手話を使ったゲームが楽しめます!

日時：6/11(日)

①午後2時～2時30分

しゅわしゅわパーティー(3歳～小学3年生向け)

②午後3時～4時

ばおクエスト(小学4年生～6年生向け)

定員：①10名 ②10名(各回当日先着順)

*幼児のお子さんは、保護者同伴でご参加ください。

講師：ゆうやけプロジェクト・ちゅらたま(法政大学)

中学生以上対象プログラム

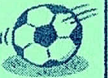
ENJOY!ばおスポ 《中学生～18歳》

集まった仲間ですportsを楽しもう。バドミントンネット、バレーネット、フットサルゴールを出すこともできるよ。

日時：6/2、16(金)午後6時～9時

定員：30名(当日先着順)

持ち物：室内履き、タオル、飲み物



スタジオ講習会 《中学生～18歳》

ばおのスタジオを使う人は必ず講習会を受けてください。グループでスタジオを使う場合は全員の受講が必要です。講習会を希望する日の1週間前までにスタッフに相談してください。希望の日時で受講できないこともあります。

定員：1回4名