

小田急多摩線延伸促進協議会 ニュース

小山町第一区連合町内会

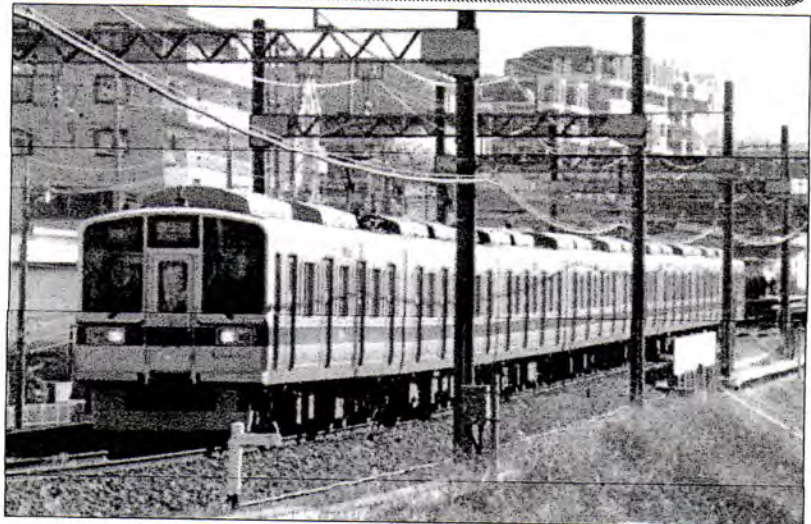
会長 工藤 正樹

町田小山小田急多摩線延伸促進協議会

会長 近藤 一夫

鉄道整備について

- ・この度、国土交通省 交通政策審議会小委員会から、16年ぶりに答申案が示されました。
- ・唐木田から上溝間の小田急多摩線延伸については、「ゴーサイン」が出ました。



写真：小田急電鉄(株)ホームページから

- ① 去る4月7日、国土交通省の交通政策審議会小委員会が開催され、首都圏で今後15年間に鉄道整備をする24路線について、答申案が示されました。16年ぶりの答申でした。
- ② 小田急多摩線については、「唐木田から上溝間の延伸」とし、今回初めてルートが明記されました。
- ③ 16年前、2000年時の小田急多摩線延伸についての答申は、Bランクの「今後整備について検討すべき路線」ということでしたから、大きな前進といえます。
- ④ ただ、今回の答申案では採算性が課題だと指摘しております。今後、事業費の負担、採算性の確保等について、関係機関との合意形成が求められます。

小田急多摩線で交政審 「上溝までは延伸」

相模原市、事業計画策定へ



国土交通省の交通政策審議会（交政審）が7日に了承した答申案に、小田急多摩線の延伸について「唐木田から上溝までは延伸を行う」と示され、唐木田―相模原―上溝というルートが初めて明記された。長年、延伸の早期実現を訴えてきた相模原市は、「今後検討すべき路線」と位置付けた2000年の前回答申よりも前進と受け止める。今後は、関係する自治体や小田急電鉄などとの合意形成に向け、事業計画の策定を進めるといふ。

（原 隆介）

小田急多摩線延伸は、唐木田駅（東京都多摩市）で止まっている同線を、町田市を通りJR横浜線相模原駅からJR相模線上溝駅へ、さらには相模原市田名地区を経由して相模川を渡り、愛川町、厚木市方面へと延伸する計画。これまでに関係する自治体や民間で連絡会や研究会をつくり、延伸の要望を続けてきた。相模原市は、相模原駅と

橋本駅周辺を一体的に捉えた広域交流拠点の整備方針をまとめ、現在は計画の策定中。小田急多摩線の延伸を相模原駅周辺のまちづくりの前提としている。加山俊夫市長は今回の答申を、「本市における鉄道ネットワークの拡充は首都圏西部の発展とそれを支える本市の広域交流拠点の形成に不可欠。交政審でもその意義を認めていただき大変喜ばしく思っている」と受け止める。

一方、答申では、収支採算性に課題があり、関係自治体で採算性の確保に必要な需要の創出

につながる沿線開発の取り組みを進める必要性を指摘した。

相模原市と町田市でつくる研究会の試算によると、唐木田から上溝までの延伸（約9キロ）にかかる費用は約1080億円。事業開始から黒字転換するまでに36年かかるとしている。

また、事業費の3分の1を県と東京都を含めた関係自治体が負担することになり、負担の割合をどうするかも課題となりそうだ。

事業者の小田急も、延伸の意義には賛同しつつも採算性を課題に挙げ、「採算性の確保につながる取り組みなどを着実に進めた上で、費用負担のあり方を含む事業計画について、十分に検討がなされることが必要」とコメントしている。

上溝駅から先への延伸については今回の答申で「進捗状況を踏まえつつ行うことが適当」となった。

厚木市の小林常良市長は「本厚木駅までの延伸について、関係市町村の強い要望が受け止められているものと認識している」、愛川町の小野澤豊町長は「引き続き関係自治体等と連携を図りながら取り組みたい」とした。

今回答申された首都圏で今後15年間に整備すべき24路線

東京新聞(抜粋) 平成28年4月8日(金)

■国際競争力強化のための計画	①都心直結線	新設	押上～泉岳寺
	②羽田空港アクセス線	新設	田町・大井町・東京テレポート～羽田空港
	京葉線・りんかい線	直通運転	新木場で相互乗り入れ
	③新空港線(蒲蒲線)	新設	矢口渡～大鳥居
	④京急空港線羽田空港国内線ターミナル駅引上線	新設	
	⑤常磐新線	延伸	秋葉原～東京
	⑥都心部・臨海地域地下鉄	新設	臨海部～東京
	上記と常磐新線	一体整備	
	⑦有楽町線	延伸	豊洲～住吉
	⑧都心部・品川地下鉄	新設	白金高輪～品川

■地域の成長に応じた鉄道網充実のための計画	⑨東西交通大宮ルート	新設	大宮～浦和美園
	⑩埼玉高速鉄道線	延伸	浦和美園～蓮田
	⑪大江戸線	延伸	光が丘～東所沢
	⑫多摩都市モノレール	延伸	上北台～箱根ヶ崎、多摩センター～八王子、多摩センター～町田
	⑬有楽町線	延伸	押上～野田市
	⑭半蔵門線	延伸	押上～松戸
	⑮総武線・京葉線接続新線	新設	新木場～津田沼
	⑯京葉線	延伸	東京～三鷹
	中央線	複々線化	三鷹～立川
	⑰京王線	複々線化	笹塚～調布
	⑱区部周辺部環状公共交通	新設	葛西臨海公園～赤羽～田園調布
	⑲東海道貨物支線	貨客併用	品川・東京テレポート～桜木町
	川崎アプローチ線	新設	浜川崎～川崎
	⑳小田急小田原線	複々線化	登戸～新百合ヶ丘
	小田急多摩線	延伸	唐木田～上溝
	㉑東急田園都市線	複々線化	溝の口～鷺沼
	㉒横浜市営地下鉄	延伸	あざみ野～新百合ヶ丘
	㉓横浜環状鉄道	新設	日吉～鶴見、中山～東戸塚～元町・中華街
	㉔相鉄いずみ野線	延伸	湘南台～倉見

小田急多摩線延伸は「右表」の⑳ →